

Impact real asupra planetei și oamenilor

Schimbările climatice afectează direct sănătatea planetei și calitatea vieții, influențând siguranța, economia și bunăstarea comunităților

Ecosistemele sunt sub presiune, biodiversitatea este amenințată, iar resursele naturale, în special apa, devin tot mai vulnerabile

Responsabilitate comună, acțiune imediată

Prin implicare responsabilă și consecventă putem reduce impactul asupra mediului și consolida reziliența comunităților noastre

Viitorul este în mâinile noastre

Protejarea climei înseamnă protejarea sănătății, a resurselor și a generațiilor viitoare. Fiecare gest contează

Programul Interreg VI-B NEXT Bazinul Mării Negre este co-finanțat de Uniunea Europeană
www.blacksea-cbc.net

Proiect „ Adaptarea Urbană la Climă și Eforturi de Redresare prin Infrastructură Verde în Bazinul Mării Negre-Ucare”, BSB0082

Această publicație a fost elaborată cu sprijinul financiar al Uniunii Europene.

Conținutul publicației este responsabilitatea exclusivă a Centrului Regional de Dezvoltare Durabilă și nu exprimă punctele de vedere ale Uniunii Europene.

Editor pliant:

Centrul Regional de Dezvoltare Durabilă
crdd_ungheni@yahoo.com

2026

Interreg



Co-funded by the European Union

NEXT Black Sea Basin



SCHIMBĂRILE CLIMATICE NE AFECTEAZĂ PE TOȚI

Ce putem face împreună?



Campanie de informare și conștientizare



Ce înseamnă schimbările climatice?

Schimbările climatice sunt modificări pe termen lung ale temperaturilor și condițiilor meteorologice; Clima s-a schimbat din cauza activităților umane, precum arderea combustibililor fosili, poluarea, defrișările și consumul excesiv de energie

Cum ne afectează?



Schimbările climatice sunt o problemă globală cu efecte locale și regionale:

- **Temperaturi tot mai ridicate**
Veri mai lungi și mai fierbinți, valuri de căldură periculoase pentru copii, vârstnici și persoane vulnerabile
- **Ploi torențiale și inundații**
Străzi inundate, gospodării avariate, infrastructură deteriorate
- **Secetă și pierderi agricole**
Recolte reduse și prețuri crescute la alimente
- **Degradarea mediului**
Spații verzi degradate, biodiversitate în pericol
- **Probleme cu apa**
Resurse de apă potabilă reduse în timpul secetei

De ce este important să luăm măsuri pentru atenuarea efectelor schimbărilor climatice și să acționăm acum?

Pentru că fiecare an de inacțiune înseamnă riscuri mai mari, costuri mai ridicate și un viitor mai nesigur pentru toți

Ce putem face împreună?

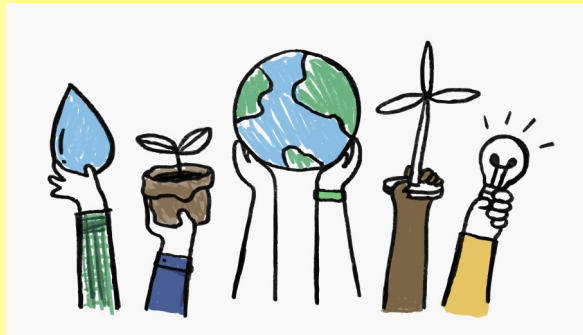
Fiecare poate contribui la reducerea efectelor schimbărilor climatice în comunitate

Economisim energia

- ✓ Stingem luminile când nu sunt necesare
- ✓ Folosim becuri economice
- ✓ Izolăm locuințele pentru a reduce consumul de energie

Folosim responsabil apa

- ✓ Reparăm scurgerile
- ✓ Nu risipim apa în gospodărie



Alegem transportul prietenos cu mediul

- ✓ Mergem pe jos sau cu bicicleta
- ✓ Folosim transportul public
- ✓ Împărțim mașina cu alți pasageri

Plantăm și protejăm copacii

Copacii absorb dioxidul de carbon și reduc temperatura din orașe

Reducem, Refolosim, Reciclăm

- ✓ Colectăm separat deșeurile
- ✓ Evităm plasticul de unică folosință
- ✓ Alegem produse locale



Viitorul începe cu fiecare dintre noi!

Schimbările climatice sunt o provocare reală, dar împreună putem construi o comunitate mai verde, mai sigură și mai rezilientă

